



漏電火災警報器

LD-24・LD-25

シリーズNo.82-9C

2011/08/03



一級漏電火災警報器

国家検定合格品

消防法では「消防用機械器具等」の1つとして、漏電火災警報器の規格を作り、機能は国の規格により厳格に定められています。個々の製品が規格に合格したことを保証するため、日本消防検定協会による「型式試験」によって品質を確認し、さらに「個別検定」により、量産市販品が品質に欠陥のないことを確認し、合格したものすべてに国家検定マークが貼付され、品質、性能を保証しております。

■漏電火災警報器は消防法施行令第22条にて規制された、防火対象物には設置することが定められており、機能の維持管理をも義務づけられています。

①建物の構造に関係なく、たとえ耐火建築物であっても、ラスモルタル造の壁、床、天井を有するものには設置

しなければならない。

②消防法施行令別表第一(1)項～(6)項、及び(16)項のラスモルタル造の建築物で契約電流容量が50Aをこえる防火対象物には面積に関係なく設置しなければならない。

③変流器の設置は原則として屋外の電路に設けること。

④可燃性蒸気、粉じん等のある場所には、しゃ断機構を有するものを設置すること。

■機種を選定、設置場所、設置工事、設定電流値、設置完了試験、保守点検、設置届・点検報告、有効期限など細かく規制されておりますので、ご不明な点はお問い合わせください。

定格仕様

■ 1 級漏電火災警報器受信機(互換性型)

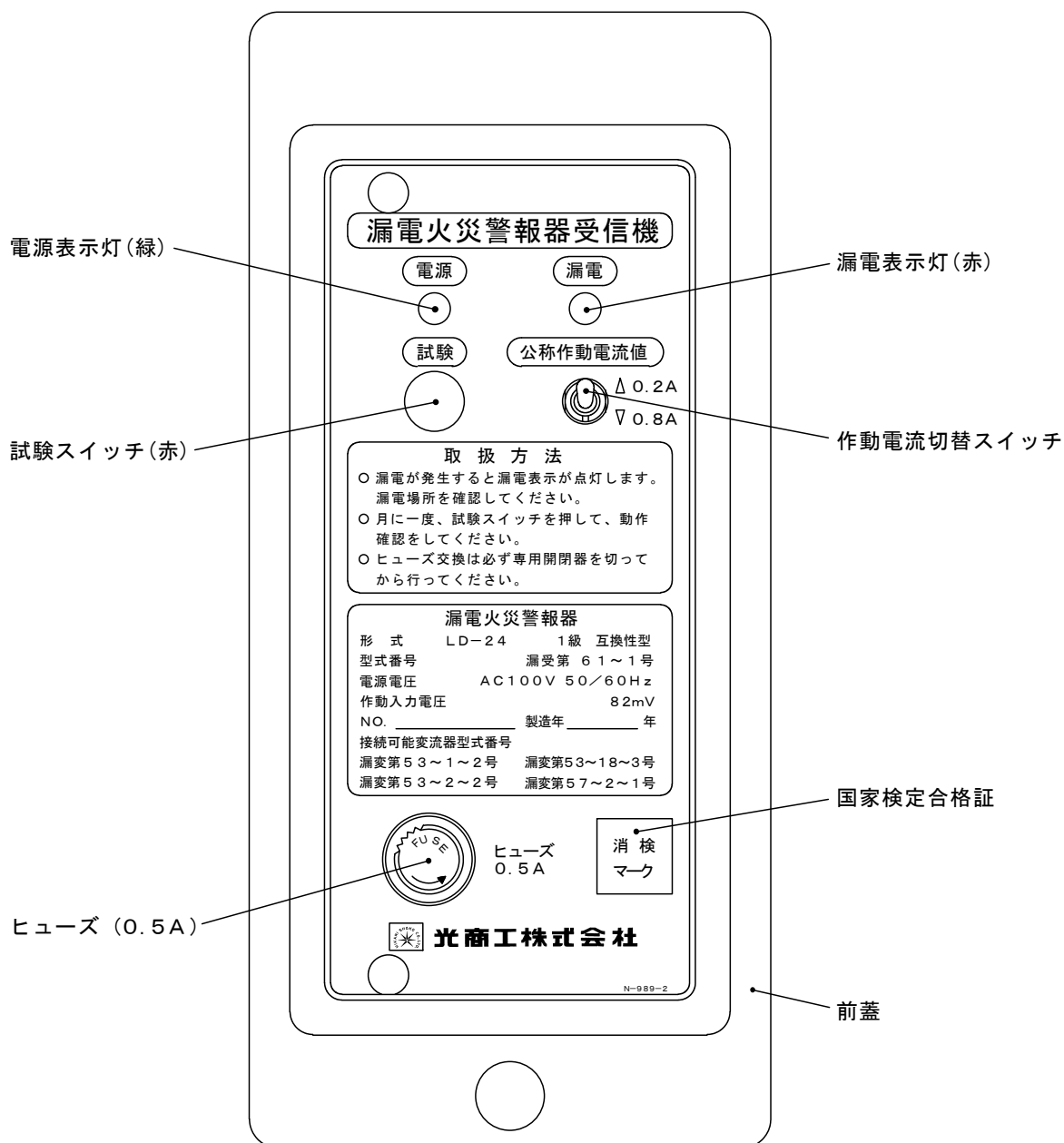
形 式		LD-24 (埋込型)	LD-25 (露出型)
型 式 番 号		漏受 第 61～1 号	漏受 第 60～2～2 号
警 戒 電 路 電 圧		600V 以下	
定 格 電 源 電 圧		AC100V 50/60Hz, 使用電圧範囲 80～110%	
公 称 作 動 電 流 値		0.2-0.8(A)	
作 動 電 流 値		公称作動電流値の 40～105% (当社変流器を接続)	
消費電力	常 時	1.5VA	2.5VA
	作 動 時	5.5VA	3.5VA
接点容量	無 電 圧 接 点	1a, AC100V 1A	1a, AC100V 1A
	電 圧 接 点	1a, AC100V 0.4A	—
音 響 装 置		ブザー外付	ブザー内蔵
復 帰 方 式		自動復帰方式	
動 作 表 示		発光ダイオード表示(赤)	
使 用 温 度 範 囲		-10℃～+40℃	
絶 縁 抵 抗		導電部一括と外箱間 DC500V メガーにて 5MΩ 以上	
絶 縁 耐 力		変流器接続端子を除く導電部一括と外箱間 AC1500V 1 分間	
外 装		ケース:SPC, 前蓋:ABS 樹脂	ABS 樹脂
質 量		約 1.1kg	約 0.5kg

■ 漏電火災警報器変流器(互換性型)

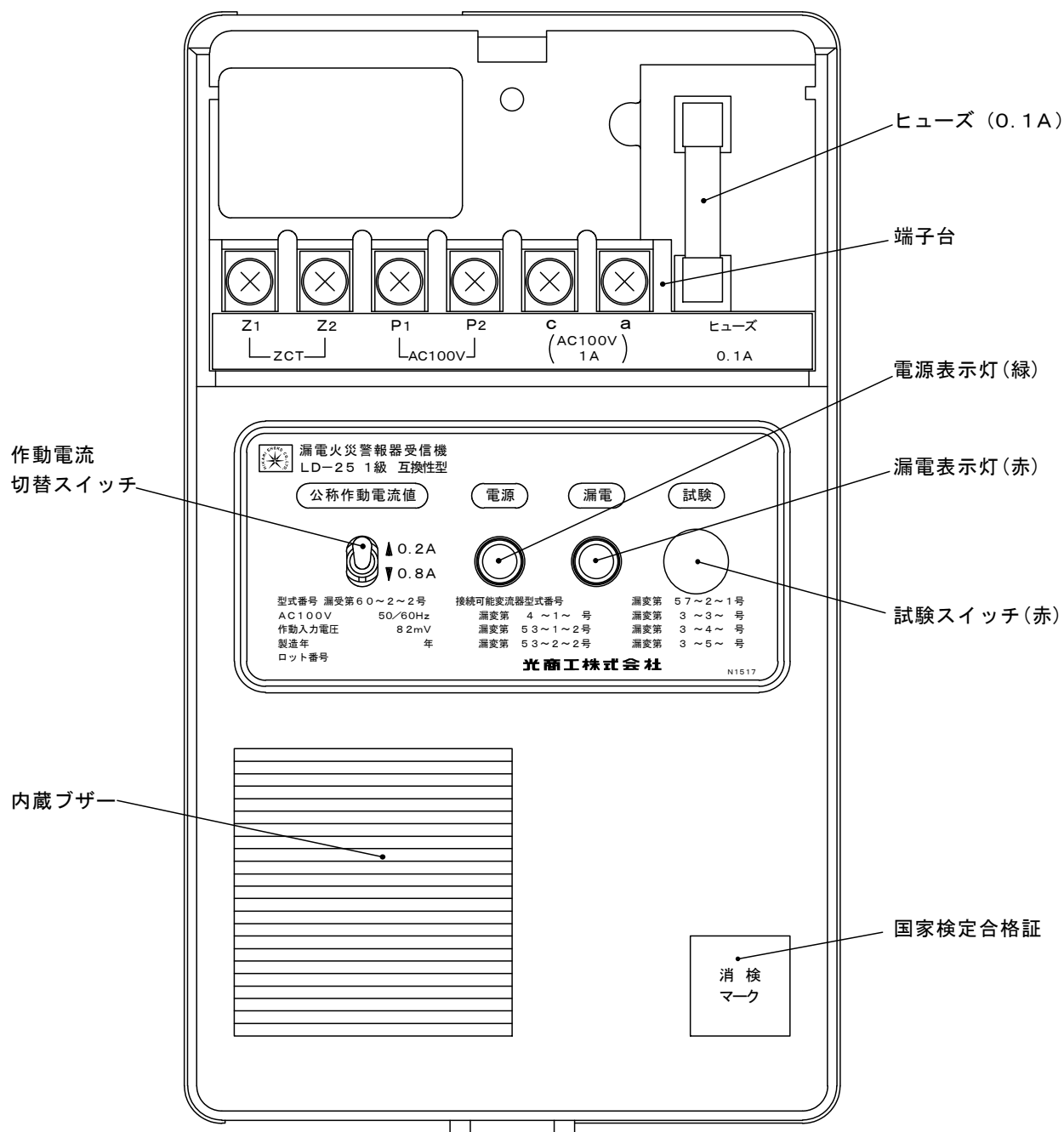
形 式	AM30B	BM30A	BM41A	BM64A
型 式 番 号	漏変 第 4～1 号	漏変 第 3～3 号	漏変 第 3～4 号	漏変 第 3～5 号
警 戒 電 路 電 圧	600V			
定 格 電 流	100A	100A	200A	400A
構 造	屋外型	屋内型		
貫 通 穴 径	φ 30	φ 30	φ 41	φ 64
質 量	約 0.2kg	約 0.2kg	約 0.4kg	約 0.8kg

※屋外用は防水構造

操作部名称

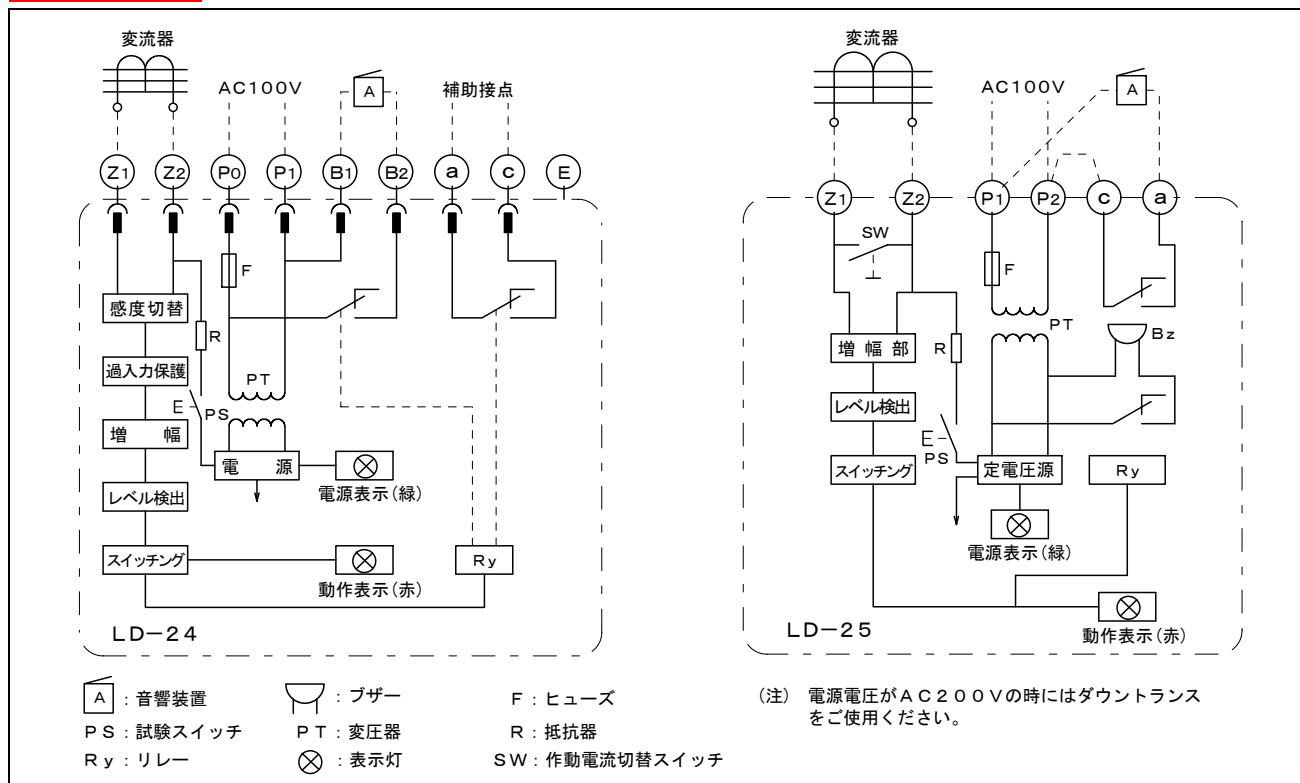


LD-24(埋込形)

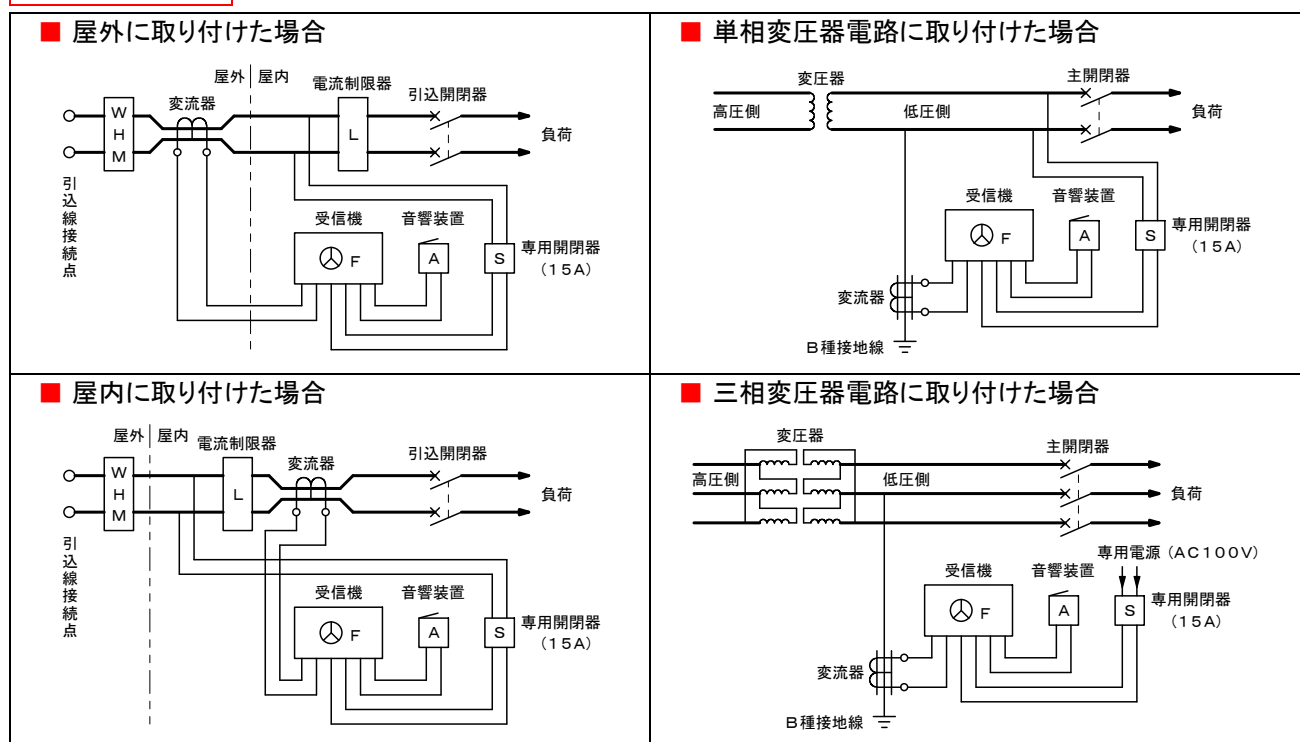


LD-25(露出形)

ブロック図



外部接続図例



(注) 三相電路のときは変流器に3本の電線を通してください。

■ 変流器の設置

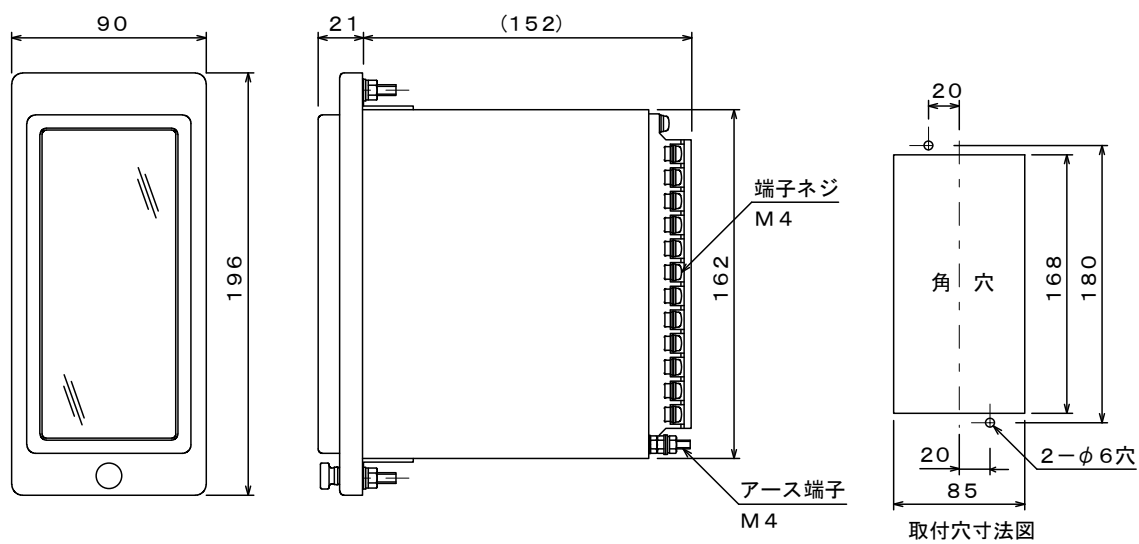
変流器は消防法施行規則第24条三項二により、建築物に電気を供給する屋外の電路(建築構造上、屋外の電路に設けることが困難な場合にあっては、電路の引込口に近接した屋内の電路)またはB種接地線で、当該変流器の点検が容易な位置に堅固に取り付けることが義務付けられています。

これは電路を引き込む建築物の外壁等で漏電火災発生の危険があるため屋外の電路に取り付けることを原則としています。

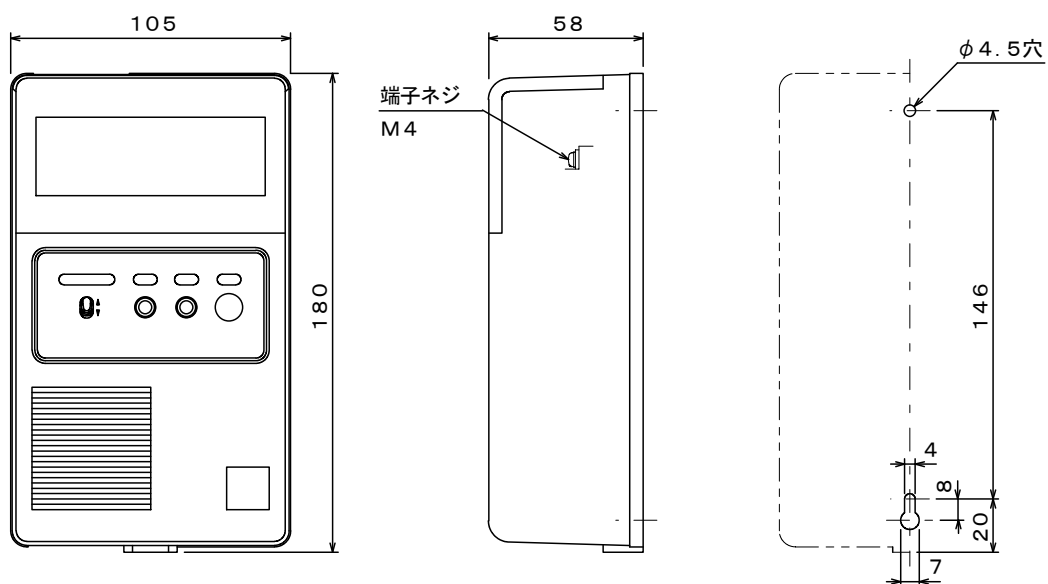
■ 注意事項

昭和51年以前に製造された漏電火災警報器は、消防法により現行品に交換する必要があります。

外形図

 受信機


LD-24



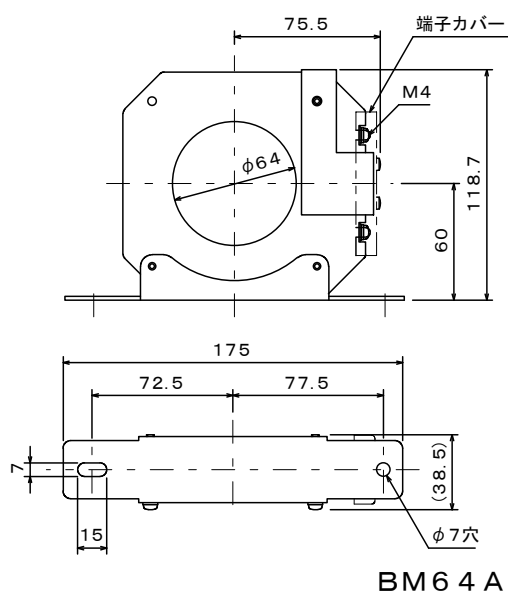
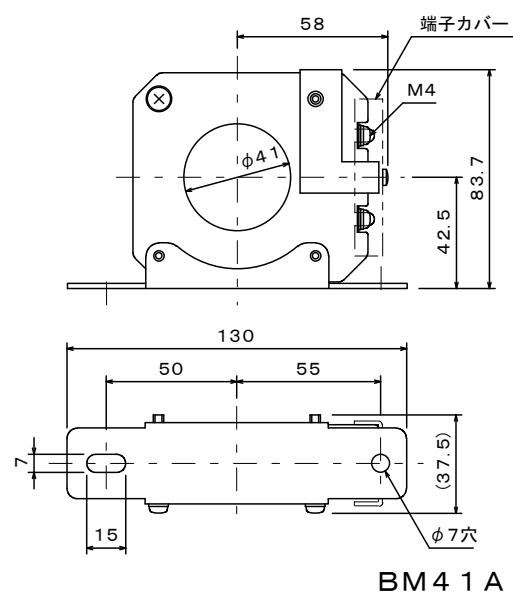
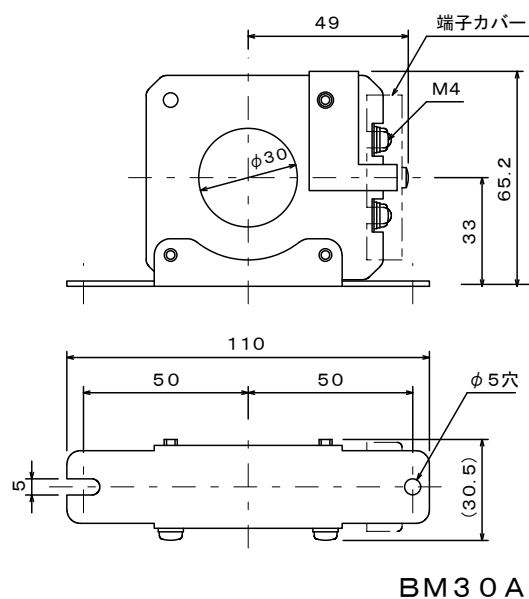
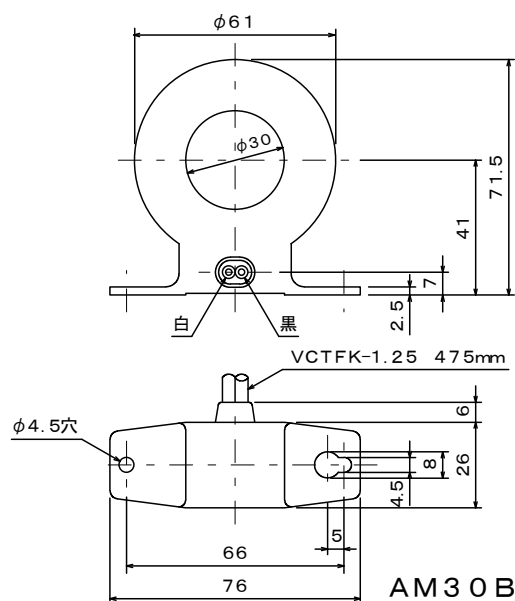
LD-25



安全に関する
ご注意

ご使用前に「取扱説明書」をよくお読みの上、
正しくお使いください。

■ 変 流 器



光商工株式会社

お問い合わせ・資料のご請求は・・・本社継電器営業部・営業所継電器課へ
フリーダイヤルによる技術的なお問い合わせ・0120-58-7750（技術グループ）
土、日、祝日、当社休業日を除く 9:00～11:45 / 12:45～17:00
携帯電話・PHSなどではご利用いただけません。
電話がかかりにくい場合もございますので、この場合はFAXをご利用いただけますようお願い申し上げます。
FAXによる技術的なお問い合わせ・・・0280-92-6706（技術グループ）

本 社 〒104-0061 東京都中央区銀座 7-4-14(光ビル)
TEL 03-3573-1362 FAX 03-3572-0149
大 阪 営 業 所 〒530-0047 大阪市北区西天満 6-8-7(電子会館)
TEL 06-6364-7881 FAX 06-6365-8936
名 古 屋 営 業 所 〒460-0008 名古屋市中区栄 4-3-26(昭和ビル)
TEL 052-241-9421 FAX 052-251-9228
福 岡 営 業 所 〒810-0001 福岡市中央区天神 4-4-24(新光ビル)
TEL 092-781-0771 FAX 092-714-0852
茨 城 工 場 〒306-0204 茨城県古河市下大野 2000
TEL 0280-92-0355 FAX 0280-92-3709
川崎流通センター 〒216-0005 川崎市宮前区土橋 6-1-3
TEL 044-866-9110 FAX 044-877-7188

● お断りなしに、外観、仕様などの一部を変更することがありますので、ご了承ください。
尚、最新の情報はホームページにてご案内致しております。 URL <http://www.hikari-gr.co.jp>