

FCH128P



FDP219B-I



FDT213A-IN



FDLJ906-DIW-65



FDS223A-I



〈本質安全防爆用〉P型1級火災受信機

区分	型名	販売価格	納期	備考	頁
壁掛型	FCH128P-10L	1,136,000	B	本安9Lまで	298
	FCH128P-20L	1,333,000	B	本安19Lまで	298
	FCH128P-30L	1,425,000	B	本安29Lまで	298

〈本質安全防爆用〉P型1級複合火災受信機

区分	型名	販売価格	納期	備考	頁
壁掛型	FOH128P-10L	1,279,000	B	本安9Lまで	299
	FOH128P-20L	1,476,000	B	本安19Lまで	299
	FOH128P-30L	1,677,000	B	本安29Lまで	299

〈本質安全防爆用〉差動式スポット型感知器

区分	型名	販売価格	納期	備考	個別手配型名		頁	
					感知器	適合ベース		
2種	露出型	FDP219B-I	5,800	B		FDP219AI (ヘッド)	FZB018-2	300
		FDP219B-IT	15,400	B	試験機能付	FDP219AIT (ヘッド)	FZB018-2	300
	埋込型	FDP259B-I	7,800	B		FDP219AI (ヘッド)	FZB058-2	300
		FDP259B-IT	17,400	B	試験機能付	FDP219AIT (ヘッド)	FZB058-2	300

- 上記型名は組品となっており、手配は個別手配型名の機器ごとに行う必要があります。
- 上記販売価格は感知器ヘッド・ベースの合計です。

〈本質安全防爆用〉差動式分布型感知器

区分	型名	販売価格	納期	備考	頁	
2種	露出型	FDT213A-IN	12,000	B	空気管最大長100m	301

〈本質安全防爆用〉定温式スポット型感知器

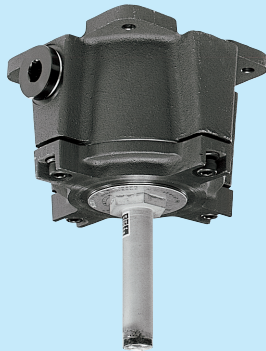
区分	型名	販売価格	納期	備考	頁	
特種 1種	露出型	FDLJ906-DIW-65	4,700	B	防水型	301
	露出型	FDLJ106-DIW-75	3,900	B		301

〈本質安全防爆用〉イオン化式スポット型感知器

区分	型名	販売価格	納期	備考	個別手配型名		頁	
					感知器	適合ベース		
2種	露出型	FDS223A-I	32,400	B		FDS223AI (ヘッド)	FZB012-2	302
	埋込型	FDS263A-I	34,400	B		FDS223AI (ヘッド)	FZB052-2	302
3種	露出型	FDS323A-I	30,400	B		FDS323AI (ヘッド)	FZB012-2	302
	埋込型	FDS363A-I	32,400	B		FDS323AI (ヘッド)	FZB052-2	302

- 上記型名は組品となっており、手配は個別手配型名の機器ごとに行う必要があります。
- 上記販売価格は感知器ヘッド・ベースの合計です。

FDL120-E



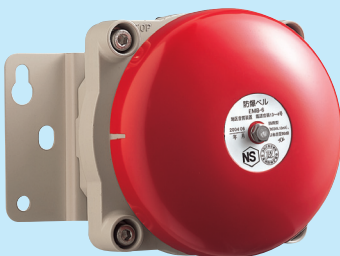
FMEJ201-RG



FMEJ201-JG



EMB-6 DC24V



〈本質安全防爆用〉試験器

区分	型名	販売価格	納期	備考	頁
	FTA052-4	2,800	A	FDP219A/259A-IT 型用	303
	FTA052-8	5,300	B		303

〈本質安全防爆用〉発信機

区分	型名	販売価格	納期	備考	頁
露出型	FMM115-I	8,400	B		302
埋込型	FMM155-I	7,700	B		302

〈本質安全防爆用〉音響装置

区分	型名	販売価格	納期	備考	頁
ブザー	FBZ012	3,800	E		303

〈本質安全防爆用〉表示灯

区分	型名	販売価格	納期	備考	頁
表示灯	EB3P-LAN1R	2,860	B		303
ランプバリア	EB3L-S01SAN	16,500	B	1回路用	303
	EB3L-S02SAN	22,000	B	2回路用	303
	EB3L-S03SAN	26,000	B	3回路用	303
	EB3L-S06SAN	38,000	B	6回路用	303
	EB3L-S10SAN	49,800	B	10回路用	303

〈耐圧防爆用〉定温式スポット型感知器

区分	型名	販売価格	納期	備考	頁	
1種	露出型	FDL120-E-60	22,800	A	耐圧防爆型、確認灯なし	304
		FDL120-E-70	22,800	A		304
		FDL120-E-80	22,800	A		304
		FDL120-E-90	22,800	B		304
		FDL120-E-100	24,400	B		304
		FDL120-E-120	24,400	B		304
		FDL120-E-150	24,400	B		304
		FDL127-E-80	98,000	B	耐圧防爆型、自動試験機能付	304
		FJB-1EP	450	A	プラグ 日本フェンオール(株)製	

〈耐圧防爆用〉発信機

区分	型名	販売価格	納期	備考	頁
壁掛型	FMEJ201-RG	124,000	B	屋内、屋外共用型	305
自立型	FMEJ201-JG	195,000	B		305

〈耐圧防爆用〉音響装置

区分	型名	販売価格	納期	備考	頁
電鈴	EMB-6 DC24V	36,000	A	DC24V, 15mA 音量90dB以上、防雨型	305

〈耐圧防爆用〉表示灯

区分	型名	販売価格	納期	備考	頁
	EC2A-110M-441945	10,100	B	屋外型、パッキン付	305

本質安全防爆、耐压防爆

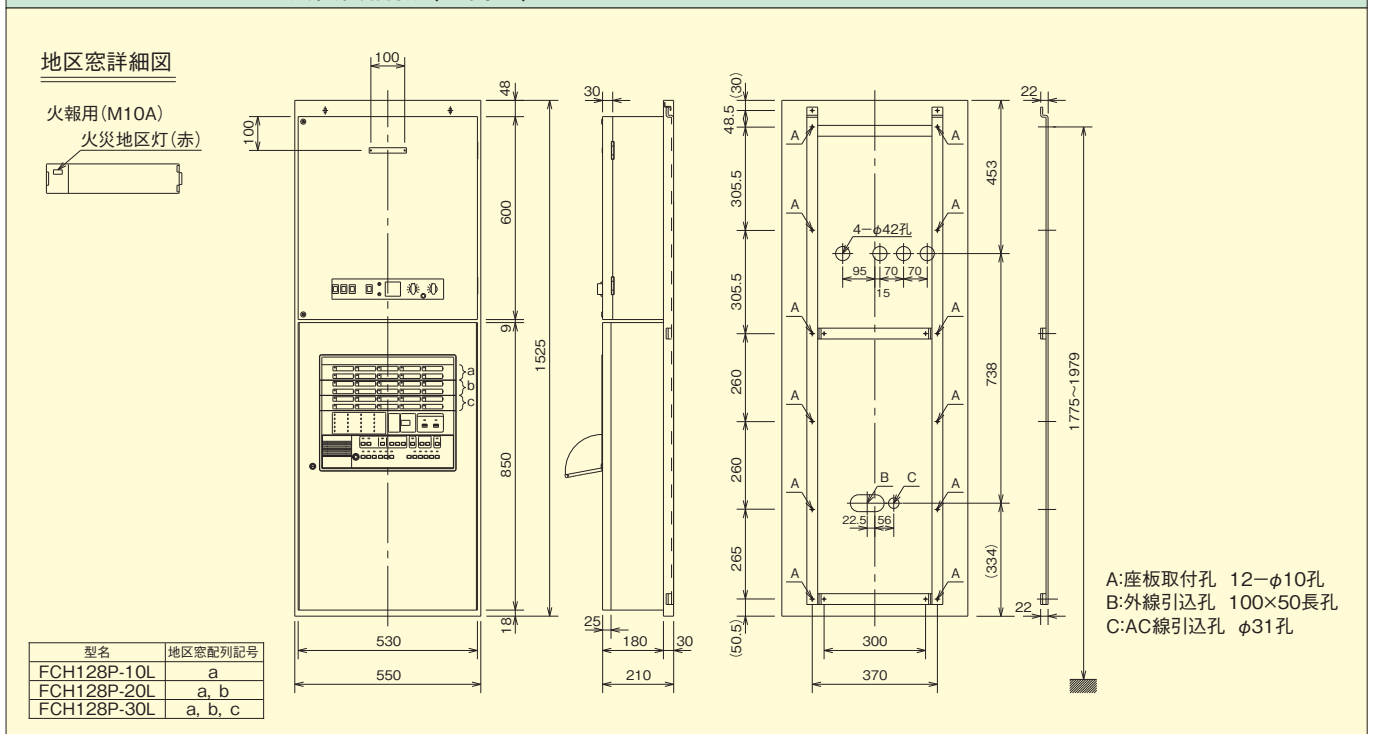
〈本質安全防爆用〉P型1級火災受信機仕様

種別		P型1級受信機、蓄積式、本質安全防爆用		
型名	FCH128P-10L	FCH128P-20L	FCH128P-30L	
構造	露出、壁掛型			
国検型式番号	受第11～31号			
労安検合格番号	第T30685号			
本安回線数	9	19	29	
使用温度範囲	0～40℃			
主材	〔パネル〕 鋼板t1.2 〔本体〕 鋼板t1.6			
仕上	焼付塗装（ノーミホホワイト（NW）） ●ノーミホホワイト（NW）は、マンセルN8.7半つや近似色です。			
質量	約54kg	約55kg	約55kg	
火災受信機 (FA128P)	主電源	AC100V ± 10%, 50/60Hz		
	予備電源	密閉型蓄電池内蔵、トリクル充電方式 DC24V, 1.2Ah (充電電流: 約20mA)		
	回路電圧	●感知器、表示回路 DC24V (定電圧電源) ●地区音響回路 DC24V (定電圧電源)		
	消費電力	警戒時: 最大約40VA 作動時: 最大約56VA		
	感知器	非蓄積型煙感知器: 30個/回線 (蓄積型煙感知器は接続できません) ただし回線数×10個/受信機		
	地区音響装置	60個 (DC24V, 10mAベル)		
	表示灯	22個 (30V, 2Wランプ) または71個 (24V, 21mA LED)		
	公称蓄積時間	60秒 (熱感知器: 10秒, 煙感知器: 60秒)		
	主音響装置	音声合成、後続再鳴動方式 (DC24V, 165mA, 85dB)		
	標準回路記号	NP-28ILFAf20H ⊕ Be Em ⊙		
	外部配線抵抗	50Ω以下 (往復)		
	終端抵抗	10kΩ、1/2W		
	電源装置 (FA114B)	主電源	AC100V ± 10%, 50/60Hz	
予備電源		密閉型蓄電池内蔵、トリクル充電方式 DC24V, 1.65Ah (充電電流: 約33mA)		
定格電圧・電流		〔感知器、地区音響〕 DC17.2V, 17.2mA		
消費電力		警戒時: 最大約5VA 作動時: 最大約20VA		
熱感知器		50個/回線		
煙感知器		15個/回線		
発信機		10個/回線		
地区音響装置		1個/回線 (一斉鳴動: 20個)		
外部配線抵抗	50Ω以下 (往復)			
終端抵抗	10kΩ、1/2W			

仕様
外觀図

〈本質安全防爆用〉P型1級火災受信機外觀図、取付寸法図

FCH128P-10～30L型火災受信機 (壁掛型)

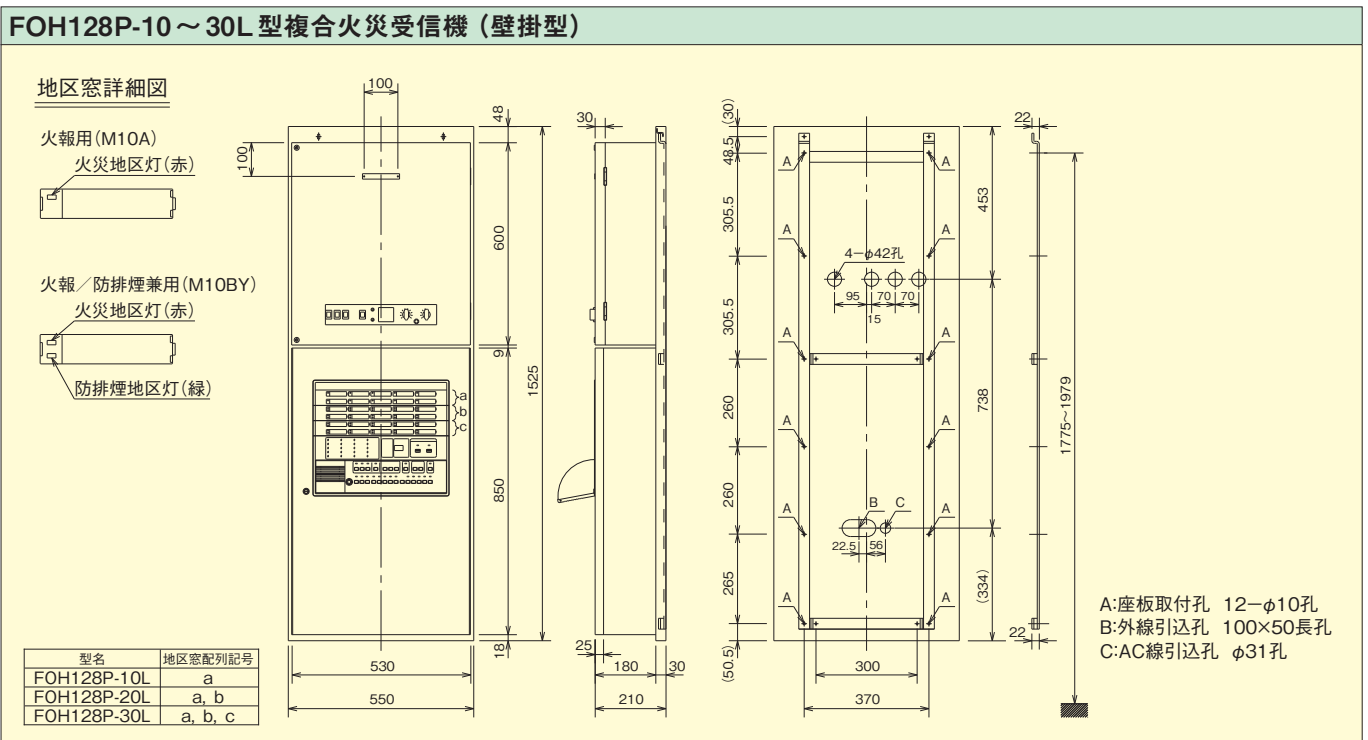


〈本質安全防爆用〉P型1級複合火災受信機仕様

種別		P型1級受信機、蓄積式、本質安全防爆用		
型名	FOH128P-10L	FOH128P-20L	FOH128P-30L	
構造	露出、壁掛型			
国検型式番号	受第11～31号			
労安検合格番号	第T30685号			
本安回線数	9	19	29	
使用温度範囲	0～40℃			
主材	〔パネル〕鋼板t1.2 〔本体〕鋼板t1.6			
仕上	焼付塗装（ノーミホホワイト（NW）） ●ノーミホホワイト（NW）は、マンセルN8.7半つや近似色です。			
質量	約58kg	約59kg	約59kg	
火災受信機 (FCS128P)	主電源	AC100V ± 10%, 50/60Hz		
	予備電源	密閉型蓄電池内蔵、トリクル充電方式 DC24V, 6Ah (充電電流: 約120mA)		
	回路電圧	●感知器、表示回路 DC24V (定電圧電源) ●地区音響、自動閉鎖装置回路 DC24V (定電圧電源)		
	消費電力	警戒時: 最大約40VA 作動時: 最大約60VA		
	感知器	非蓄積型煙感知器: 30個/回線 (蓄積型煙感知器は接続できません) ただし回線数×10個/受信機		
	地区音響装置	60個 (DC24V, 10mAベル)		
	表示灯	22個 (30V, 2Wランプ) または71個 (24V, 21mA LED)		
	自動閉鎖装置	2A/回線		
	公称蓄積時間	60秒 (熱感知器: 10秒, 煙感知器: 60秒)		
	主音響装置	音声合成、後続再鳴動方式 (DC24V, 165mA, 85dB)		
	標準回路記号	SP-28ILFAf20H ㊞Be Em ㊞		
	外部配線抵抗	50Ω以下 (往復)		
	終端抵抗	10kΩ、1/2W		
	電源装置 (FAH114B)	主電源	AC100V ± 10%, 50/60Hz	
予備電源		密閉型蓄電池内蔵、トリクル充電方式 DC26.4V, 1.65Ah (充電電流: 約33mA)		
定格電圧・電流		〔感知器、地区音響〕DC17.2V, 17.2mA		
消費電力		警戒時: 最大約5VA 作動時: 最大約20VA		
熱感知器		50個/回線		
煙感知器		15個/回線		
発信機		10個/回線		
地区音響装置		1個/回線 (一斉鳴動: 20個)		
外部配線抵抗		50Ω以下 (往復)		
終端抵抗		10kΩ、1/2W		

仕様
外觀図

〈本質安全防爆用〉P型1級複合火災受信機外觀図、取付寸法図



本質安全防爆、耐圧防爆

〈本質安全防爆用〉差動式スポット型感知器仕様

種別	差動式スポット型感知器			
	本質安全防爆型		本質安全防爆型、試験機能付	
型名	FDP219B-I	FDP259B-I	FDP219B-IT	FDP259B-IT
感度	2種			
構造	露出型	埋込型	露出型	埋込型
国検型式番号	感第6～23号			
労安検合格番号	第T30685号			
爆発等級発火度	i2G4			
定格電圧・電流	DC17.2V, 17.2mA			
確認灯	赤色発光ダイオード			
使用温度範囲	-10～50℃			
接続可能装置	FAH114B型火災警報用電源装置			
主材	〔エアチャンバ〕 すずメッキ銅板、焼付塗装（ライトグレー） 〔ベース〕 ポリカーボネート系樹脂（ライトグレー）			
最大接続個数	50個/回線			
質量	約150g	約250g	約150g	約250g
適合ボックス	〔露出型〕 [露出ボックス使用の場合] 丸形露出ボックス：JIS C 8340 [埋込ボックス使用の場合] 中形四角アウトレットボックス浅形：JIS C 8340 (102×102×44) 塗代カバー：JIS C 8340 ⑤ 〔埋込型〕 大形四角アウトレットボックス深形：JIS C 8340 (119×119×54) 塗代カバー：FZN053型塗代カバー（別手配品）			

〈本質安全防爆用〉差動式スポット型感知器外観図

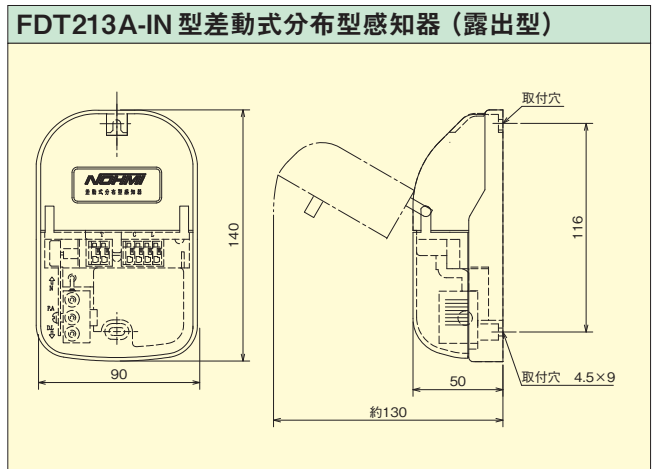
FDP219B-I/-IT 型差動式スポット型感知器（露出型）	FDP259B-I/-IT 型差動式スポット型感知器（埋込型）																		
<div style="display: flex; justify-content: space-around;"> <div style="text-align: center;"> <p>埋込ボックス使用の場合</p> </div> <div style="text-align: center;"> <p>露出ボックス使用の場合</p> </div> </div> <table border="1" style="margin-top: 10px;"> <thead> <tr> <th>型名</th> <th>感知器</th> <th>適合ベース</th> </tr> </thead> <tbody> <tr> <td>FDP219B-I</td> <td>FDP219A-I (ヘッド)</td> <td>FZB018-2</td> </tr> <tr> <td>FDP219B-IT</td> <td>FDP219A-IT (ヘッド)</td> <td>FZB018-2</td> </tr> </tbody> </table>	型名	感知器	適合ベース	FDP219B-I	FDP219A-I (ヘッド)	FZB018-2	FDP219B-IT	FDP219A-IT (ヘッド)	FZB018-2	<div style="display: flex; justify-content: space-around;"> <div style="text-align: center;"> <p>埋込ボックス使用の場合</p> </div> <div style="text-align: center;"> <p>取付金具使用の場合</p> </div> </div> <table border="1" style="margin-top: 10px;"> <thead> <tr> <th>型名</th> <th>感知器</th> <th>適合ベース</th> </tr> </thead> <tbody> <tr> <td>FDP259B-I</td> <td>FDP219A-I (ヘッド)</td> <td>FZB058-2</td> </tr> <tr> <td>FDP259B-IT</td> <td>FDP219A-IT (ヘッド)</td> <td>FZB058-2</td> </tr> </tbody> </table>	型名	感知器	適合ベース	FDP259B-I	FDP219A-I (ヘッド)	FZB058-2	FDP259B-IT	FDP219A-IT (ヘッド)	FZB058-2
型名	感知器	適合ベース																	
FDP219B-I	FDP219A-I (ヘッド)	FZB018-2																	
FDP219B-IT	FDP219A-IT (ヘッド)	FZB018-2																	
型名	感知器	適合ベース																	
FDP259B-I	FDP219A-I (ヘッド)	FZB058-2																	
FDP259B-IT	FDP219A-IT (ヘッド)	FZB058-2																	

仕様
外観図

〈本質安全防爆用〉差動式分布型感知器仕様

種別	差動式分布型感知器 本質安全防爆型
型名	FDT213A-IN
感度	2種
構造	露出型
国検型式番号	感第7～84号
労安検合格番号	第T30685号
爆発等級発火度	i2G4
定格電圧・電流	DC17.2V, 17.2mA
接続空気管長	20～100m
使用温度範囲	-10～50℃
接続可能装置	FAH114B型火災警報用電源装置
主材	〔ベース、カバー〕 ポリカーボネート系樹脂 (ライトグレー)
最大接続個数	50個/回線
質量	約260g

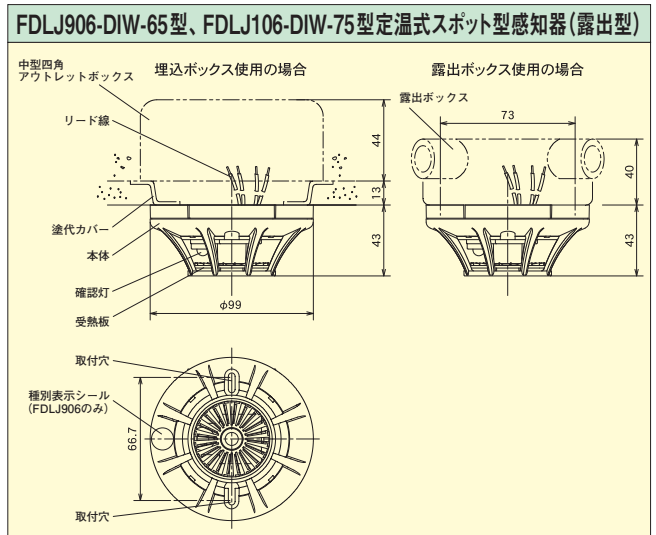
〈本質安全防爆用〉差動式分布型感知器外観図



〈本質安全防爆用〉定温式スポット型感知器仕様

種別	定温式スポット型感知器 本質安全防爆型、防水型	
型名	FDLJ906-DIW-65	FDLJ106-DIW-75
感度	特種	1種
構造	露出型	
国検型式番号	感第22～14号	感第22～15号
労安検合格番号	第T30685号	
爆発等級発火度	i2G4	
公称作動温度	65℃	75℃
定格電圧・電流	DC17.2V, 17.2mA	
確認灯	赤色発光ダイオード	
使用温度範囲	-10～45℃	-10～55℃
接続可能装置	FAH114B型火災警報用電源装置	
主材	〔本体〕 ポリカーボネート系樹脂 (ライトグレー) 〔受熱板〕 アルミプレート	
最大接続個数	50個/回線	
質量	約82g	
適合ボックス	〔露出ボックス使用の場合〕 丸形露出ボックス: JIS C 8340 〔埋込ボックス使用の場合〕 中形四角アウトレットボックス浅形: JIS C 8340 (102×102×44) 塗代カバー: JIS C 8340 ⑤	

〈本質安全防爆用〉定温式スポット型感知器外観図



仕様
外観図

本質安全防爆、耐圧防爆

〈本質安全防爆用〉イオン化式スポット型感知器仕様

種別	イオン化式スポット型感知器			
	本質安全防爆型			
型名	FDS223A-I	FDS263A-I	FDS323A-I	FDS363A-I
感度	2種		3種	
構造	露出型	埋込型	露出型	埋込型
国検型式番号	感第60～6～3号		感第60～7～3号	
労安検合格番号	第T30685号			
爆発等級発火度	i2G4			
定格電圧・電流	DC17.2V, 17.2mA			
確認灯	赤色発光ダイオード			
使用温度範囲	-15～55℃			
接続可能装置	FAH114B型火災警報用電源装置			
主材	〔本体、ベース〕 ポリカーボネート系樹脂 (白色)			
最大接続個数	15個/回線			
放射線源	Am241 170.2KBq			
質量	約250g	約370g	約250g	約370g
適合ボックス	〔露出型〕 〔露出ボックス使用の場合〕 丸形露出ボックス：JIS C 8340 〔埋込ボックス使用の場合〕 中形四角アウトレットボックス浅形：JIS C 8340 (102×102×44) 塗代カバー：JIS C 8340 ⑤ 〔埋込型〕 大形四角アウトレットボックス深形：JIS C 8340 (119×119×54) 塗代カバー：FZN051型塗代カバー (別手配品)			

〈本質安全防爆用〉イオン化式スポット型感知器外観図

FDS223A-I型、FDS323A-I型イオン化式スポット型感知器 (露出型)	FDS263A-I型、FDS363A-I型イオン化式スポット型感知器 (埋込型)																		
<table border="1"> <thead> <tr> <th>型名</th> <th>感知器</th> <th>適合ベース</th> </tr> </thead> <tbody> <tr> <td>FDS223A-I</td> <td>FDS223A-I (ヘッド)</td> <td>FZB012-2</td> </tr> <tr> <td>FDS323A-I</td> <td>FDS323A-I (ヘッド)</td> <td>FZB012-2</td> </tr> </tbody> </table>	型名	感知器	適合ベース	FDS223A-I	FDS223A-I (ヘッド)	FZB012-2	FDS323A-I	FDS323A-I (ヘッド)	FZB012-2	<table border="1"> <thead> <tr> <th>型名</th> <th>感知器</th> <th>適合ベース</th> </tr> </thead> <tbody> <tr> <td>FDS263A-I</td> <td>FDS223A-I (ヘッド)</td> <td>FZB052-2</td> </tr> <tr> <td>FDS363A-I</td> <td>FDS323A-I (ヘッド)</td> <td>FZB052-2</td> </tr> </tbody> </table>	型名	感知器	適合ベース	FDS263A-I	FDS223A-I (ヘッド)	FZB052-2	FDS363A-I	FDS323A-I (ヘッド)	FZB052-2
型名	感知器	適合ベース																	
FDS223A-I	FDS223A-I (ヘッド)	FZB012-2																	
FDS323A-I	FDS323A-I (ヘッド)	FZB012-2																	
型名	感知器	適合ベース																	
FDS263A-I	FDS223A-I (ヘッド)	FZB052-2																	
FDS363A-I	FDS323A-I (ヘッド)	FZB052-2																	

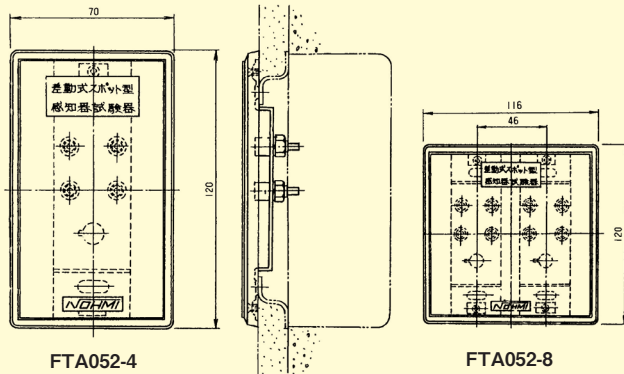
〈本質安全防爆用〉発信機外観図

FMM115-I型発信機 (露出型)	FMM155-I型発信機 (埋込型)																																								
<table border="1"> <thead> <tr> <th>爆発等級発火度</th> <th>応答灯</th> </tr> </thead> <tbody> <tr> <td>i2G4</td> <td>赤色発光ダイオード</td> </tr> <tr> <th>定格電圧・電流</th> <th>主材</th> </tr> <tr> <td>DC17.2V, 17.2mA</td> <td>〔プレート、ケース〕銅板 t1.2</td> </tr> <tr> <th>接続装置</th> <th>〔部品取付台〕</th> </tr> <tr> <td>FAH114B型 火災警報用電源装置</td> <td>ABS樹脂 赤色焼付</td> </tr> <tr> <th>使用温度範囲</th> <th>塗装</th> </tr> <tr> <td>-15～55℃</td> <td>塗装</td> </tr> <tr> <th>1回線当り接続個数</th> <th>質量</th> </tr> <tr> <td>10個</td> <td>約600g</td> </tr> </tbody> </table>	爆発等級発火度	応答灯	i2G4	赤色発光ダイオード	定格電圧・電流	主材	DC17.2V, 17.2mA	〔プレート、ケース〕銅板 t1.2	接続装置	〔部品取付台〕	FAH114B型 火災警報用電源装置	ABS樹脂 赤色焼付	使用温度範囲	塗装	-15～55℃	塗装	1回線当り接続個数	質量	10個	約600g	<table border="1"> <thead> <tr> <th>爆発等級発火度</th> <th>応答灯</th> </tr> </thead> <tbody> <tr> <td>i2G4</td> <td>赤色発光ダイオード</td> </tr> <tr> <th>定格電圧・電流</th> <th>主材</th> </tr> <tr> <td>DC17.2V, 17.2mA</td> <td>〔プレート、ケース〕銅板 t1.2</td> </tr> <tr> <th>使用温度範囲</th> <th>〔部品取付台〕</th> </tr> <tr> <td>-15～55℃</td> <td>ABS樹脂 赤色焼付</td> </tr> <tr> <th>接続装置</th> <th>塗装</th> </tr> <tr> <td>FAH114B型 火災警報用電源装置</td> <td>塗装</td> </tr> <tr> <th>1回線当り接続個数</th> <th>質量</th> </tr> <tr> <td>10個</td> <td>約350g</td> </tr> </tbody> </table>	爆発等級発火度	応答灯	i2G4	赤色発光ダイオード	定格電圧・電流	主材	DC17.2V, 17.2mA	〔プレート、ケース〕銅板 t1.2	使用温度範囲	〔部品取付台〕	-15～55℃	ABS樹脂 赤色焼付	接続装置	塗装	FAH114B型 火災警報用電源装置	塗装	1回線当り接続個数	質量	10個	約350g
爆発等級発火度	応答灯																																								
i2G4	赤色発光ダイオード																																								
定格電圧・電流	主材																																								
DC17.2V, 17.2mA	〔プレート、ケース〕銅板 t1.2																																								
接続装置	〔部品取付台〕																																								
FAH114B型 火災警報用電源装置	ABS樹脂 赤色焼付																																								
使用温度範囲	塗装																																								
-15～55℃	塗装																																								
1回線当り接続個数	質量																																								
10個	約600g																																								
爆発等級発火度	応答灯																																								
i2G4	赤色発光ダイオード																																								
定格電圧・電流	主材																																								
DC17.2V, 17.2mA	〔プレート、ケース〕銅板 t1.2																																								
使用温度範囲	〔部品取付台〕																																								
-15～55℃	ABS樹脂 赤色焼付																																								
接続装置	塗装																																								
FAH114B型 火災警報用電源装置	塗装																																								
1回線当り接続個数	質量																																								
10個	約350g																																								

仕様
外観図

〈本質安全防爆用〉試験器外観図

FTA052-4/-8 型試験器 (差動式スポット型感知器用)

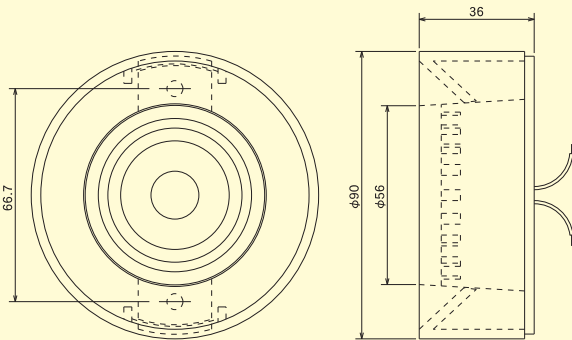


- 注1) 使用埋込ボックスとして1個用スイッチボックス (カバー付) (JISC 8340) または、中形四角アウトレットボックス塗代付1個用スイッチカバー (JISC 8340⑧) をご使用ください。
- 注2) 電話ジャックが必要な場合は、ジャック (SG-0904) を別手配のうえ、現地にて取り付けてください。
- 注3) 試験孔を5ヶ~8ヶ必要な場合は、FTA 052-8型をご使用ください。
- なお、埋込ボックスは2個用スイッチボックス (カバー付) (JISC 8340) または、中形四角アウトレットボックス塗代付2個用スイッチカバー (JISC 8340⑩) をご使用ください。

爆発等級発火度: i2G4
定格電圧・電流: DC17.2V, 17.2mA
使用温度範囲: -15 ~ 55℃
接続装置: FAH114B 型火災警報用電源装置
適合感知器: FDP219A/259A-IT 型
適合送受話器: FT-HPA 型
主材 (プレート、緑枠): ABS 樹脂、(取付枠) 鋼板
外観色: ノーミホホワイト (NW) (マンセルN8.7近似色)
質量: FTA052-4 型 約 77g, FTA052-8 型 約 144g
用途: 1) プレート上部中央部をドライバーを差し込んでプレートを引き外す。 試験孔に携帯用の注射式試験ポンプノズルをねじ込んで一定量の空気を送り込む。
試験器と FDP 感知器間の銅パイプ長に対する送込空気量:
(1種): 銅パイプ 20 ~ 50m位 3cc 銅パイプ 20m以下 2cc
(2種): 銅パイプ 20 ~ 50m位 5cc 銅パイプ 20m以下 3cc
(注) 銅パイプ (空気管) は外径φ2.6mm、内径φ2.0mmを長さ50m以内でご使用ください。

〈本質安全防爆用〉音響装置外観図

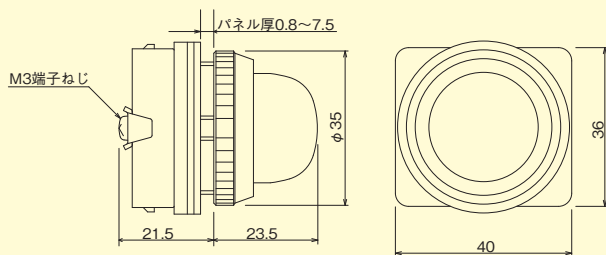
FBZ012 型電子ブザー



爆発等級発火度: i2G4	1 回路当たり接続個数: 1 個
定格電圧・電流: DC17.2V, 17.2mA	音量: 90dB/1m 以上
使用温度範囲: -20 ~ 60℃	発音方式: 圧電素子振動方式 2.7 ± 0.3KHz
接続装置: FAH114B 型	主材: ABS 樹脂 (赤色)
火災警報用電源装置	質量: 約 600g

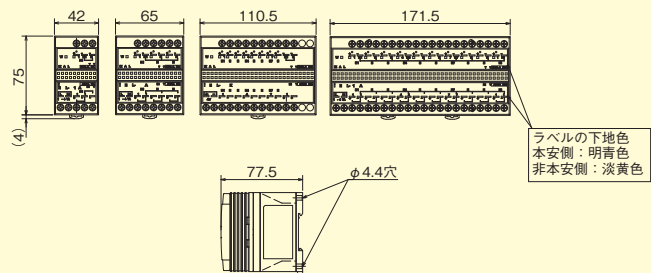
〈本質安全防爆用〉表示灯外観図

EB3P-LAN1R 型表示灯



EB3L 型ランプバリア

1回路用 EB3L-S01SA 2回路用 EB3L-S02SA 6回路用 EB3L-S06SA 10回路用 EB3L-S10SA
3回路用 EB3L-S03SA



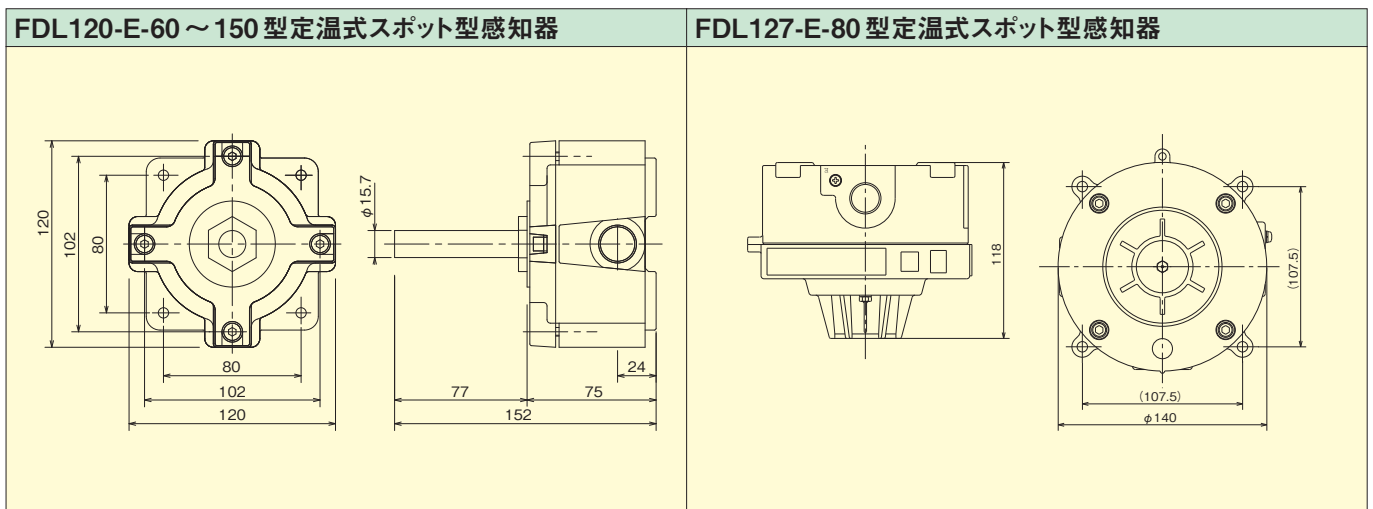
爆発等級発火度: ExiaIICT6 (チャンネル分離配線時) ExiaIICT4 (チャンネル共通配線時)	使用温度範囲: -20 ~ 60℃
電源電圧: AC100V ~ 240V	質量: EB3L-S01SA 約 143g
定格電圧: DC12V	EB3L-S02SA 約 176g
定格電流: DC10mA	EB3L-S03SA 約 183g
	EB3L-S06SA 約 258g
	EB3L-S10SA 約 353g

〈耐圧防爆用〉定温式スポット型感知器仕様

種別	定温式スポット型感知器	
	耐圧防爆型	耐圧防爆型、自動試験機能付
型名	FDL120-E-60～150	FDL127-E-80
感度	1種	
構造	露出型	
国検型式番号	60型：感第62～10号 70型：感第62～11号 80型：感第62～12号 90型：感第62～2号 100型：感第62～3号 120型：感第62～4号 150型：感第62～5号	感第10～5号
労検合格番号	第T38364号	第T59244号
対象ガスまたは蒸気の爆発等級・発火度	d2G4	
公称作動温度	60℃～150℃	80℃
定格電圧・電流	DC30V, 100mA	DC24V, 200mA
監視時消費電流	—	約0.25mA
感熱素子	—	サーミスタ
使用温度範囲	60型：-10～40℃ 70型：-10～50℃ 80型：-10～60℃ 90型：-10～70℃ 100型：-10～80℃ 120型：-10～100℃ 150型：-10～130℃	-10～60℃
接続可能受信機	制限なし	R-22シリーズシステム※／R-24シリーズシステム用受信機
主材	感知部：SUS	
質量	約950g	約2.5kg

※ R-22S (FAR034S/064S,FCR034S/064S,FCRG034S/064S)、R-22M (FCRG034M/094M)、R-22L (FCRG094L) を除く。

〈耐圧防爆用〉定温式スポット型感知器外観図

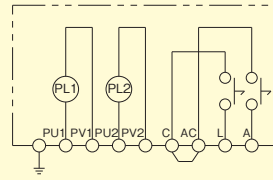
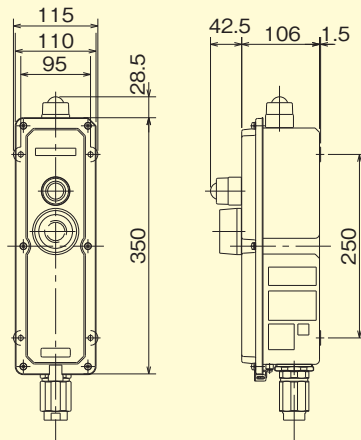


耐圧防爆型定温式スポット型感知器（自動試験機能付）FDL127-E-80 施工上の注意事項

- 本感知器に使用するケーブルは耐圧防爆性能を維持するために断面が丸形状でシースと電線の間が密閉されている（介在物が入っている）耐熱ケーブルを使用してください。
 - 使用するケーブルがシールド付の場合は受信機での1点アース処理を行ってください。
 - 本感知器の取付けボックスは3方出対応ですが2ヵ所までの接続とし、使用しない接続孔には指定のプラグを取り付けてください。
 - 本感知器に使用する耐圧防爆型ケーブルグランドとプラグは別途電気工事となります。
- 詳しい施工方法は当社まで、お問い合わせください。

〈耐圧防爆用〉発信機外観図

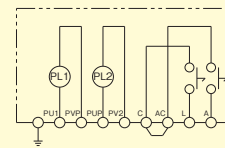
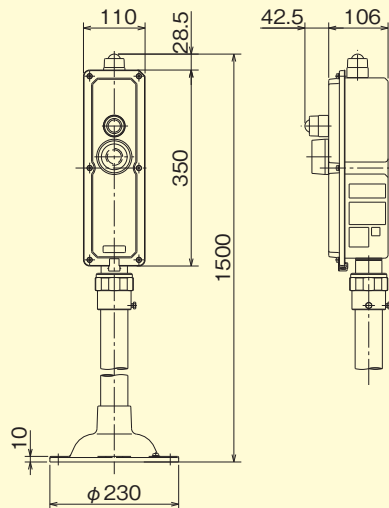
FMEJ201-RG 型発信機 (壁掛型、屋内、屋外共用型)



〈注〉
本機への外部電線の引込みは耐圧パッキン引込み方式によって行ってください。
適合ケーブル径は $8 < R \leq 10$ となります。

爆発等級発火度: Exde II CT6
定格電圧・電流: DC24V, 300mA
表示灯: LED
端子: 4P × 2
主材: ステンレス鋼板
仕上: 焼付塗装 (マンセル 5R4/13 相当)
使用温度範囲: -20 ~ 40℃
質量: 約 3kg

FMEJ201-JG 型発信機 (自立型、屋内、屋外共用型)



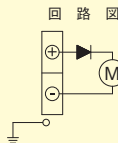
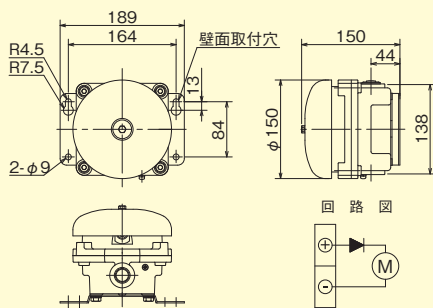
〈注〉
本機への外部電線の引込みは耐圧パッキン引込み方式によって行ってください。
適合ケーブル径は $8 < R \leq 12$ となります。

爆発等級発火度: Exde II CT6
定格電圧・電流: DC24V, 300mA
表示灯: LED
端子: 4P × 2
主材: ステンレス鋼板
仕上: 焼付塗装 (マンセル 5R4/13 相当)
使用温度範囲: -20 ~ 40℃
質量: 約 8.5kg

外観図

〈耐圧防爆用〉音響装置外観図

EMB-6 型電鈴



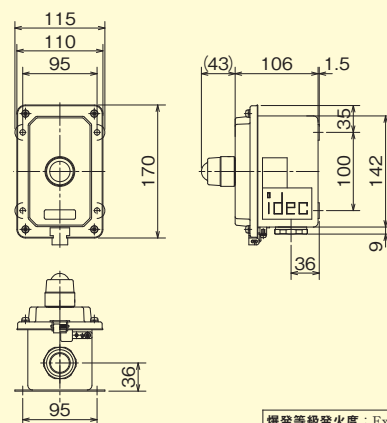
外部導線を引込むときは引込み口 (G1/2) に適合する Exd II B の防爆性能をもつシーリングフィッティング (金属管配線) またはケーブル引込み金具 (耐パッキン式) をご使用ください。

名称	ネジの呼び	適合厚鋼管線径
HN31	PF1/2	16mm
HN32	PF3/4	22mm
HN33	PF1	28mm

型式番号: 鑑認音第 13 ~ 4 号
爆発性能: Exd II BT4
定格電圧・電流: DC24V, 15mA
音量: 90dB/1m 以上
使用温度範囲: -20 ~ 60℃
主材: アルミニウム合金
仕上: 焼付塗装
質量: 約 3kg

〈耐圧防爆用〉表示灯外観図

EC2A-110M-441945 型表示灯



〈注〉
本機への外部電線の引込みは電線管引込方式によって行ってください。
適合電線管は呼び 22 の厚鋼電線管です。

爆発等級発火度: Exde II CT6
定格電圧: AC/DC24V, 10mA
表示灯: 赤色発光ダイオード
使用温度範囲: -20 ~ 50℃
主材: ステンレス鋼板
仕上: 焼付塗装
質量: 約 1kg