

簡単な工事でオートロックシステム構築ができる 電話式インターホン『テレオープナー』

NPO法人神奈川県防犯セキュリティ協会推奨 No.130

電話式インターホン『テレオープナー』



館内 無断立入り制限で安全性を確保！

壁面取付例



台座設置例



マンションオーナー様

管理組合様

ビルオーナー様

ぜひ導入をご検討下さい！

■ 既設の電話回線活用により、これまでの課題を取り除きました！

- Ⓐ 工事費が安い
- Ⓑ 居室内工事が不要
- Ⓒ 幹線の配線工事が不要
- Ⓓ 工期が短い

- < 特長 >
- (1) 居室内への配線及び幹線の配線工事は不要で、居住者の生活の場へ立ち入ることはありません。
 - (2) 居住者がそれぞれ、現在ご使用中の電話をそのまま（登録するだけで）ご使用になれます。
 - (3) 各居室の電話機は、固定電話・携帯電話・PHS、どのタイプでも通話と解錠の操作が可能です。
 - (4) ICカードは非接触カードで、カードリーダーに近づけるだけで解錠可能です。
 - (5) ICカードでの入館履歴（年・月・日・時・分・カードNo）及び、訪問者の操作履歴（年・月・日・時・分・調先番号）が記録されます。

< 入館の操作手順 >

- 居住者** 発行された IC カードをカードリーダーに近づけると解錠します。
- 来訪者** 訪問先番号と「呼」ボタンを押し、つながった電話に来訪を伝えます。訪問先が入館を許可する場合は電話機の「＊」を押すと解錠されます。

< 基本システム構成 >

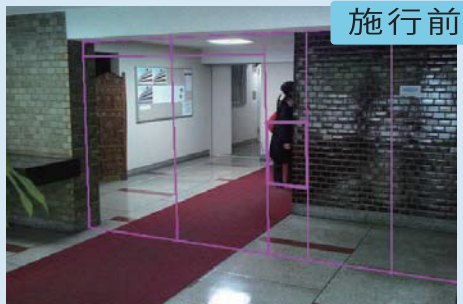


< 設置事例 >

■ 事例 1 屋外門扉新設



■ 事例 2 屋内自動扉新設



■ 事例 3 集合玄関新設



< テレオープナー (XDP-821C) 仕様 >

■ 外観材質	筐体：ステンレス 文字パネル：アクリル カードパネル：ポリカーボネイド
■ 外観寸法	幅：250mm 長さ：320mm 厚さ：68mm (突起除く)
■ 設置条件	屋内・屋外 防滴仕様 IP22
■ 使用環境	温度：0～40℃ 湿度：15～85%
■ 電 源	入力：AC100V (50/60Hz) 出力：DC12V1A 専用 AC アダプター使用
■ 消費電力	DC12V MAX 6W
■ 出力信号	無電圧 A 接点
■ 居住者の認識方式	RFID 非接触 IC カード又は IC タグ
■ 適応カード規格	ISO14443A 周波数 125Khz / 13.56Mhz (動作保証は専用カードのみ)
■ 居住者登録可能電話機	固定電話機 携帯電話機 PHS (トーン信号出力可能電話機のみ)
■ 最大住戸登録数	500 戸
■ 最大カード又はタグ登録数	2000 枚
■ 最大カード使用履歴	4000 件
■ 呼出履歴	1000 件

■ 販売元



〒235-0016 神奈川県横浜市磯子区磯子3-4-23 浜田ビル2階

TEL：045-374-3792 / FAX：045-374-4800

URL：www.kklicom.co.jp